



## INFO ORGANIZACYJNE

### PARKING

w Karpaczu nie ma możliwości wyznaczenia specjalnego parkingu dla uczestników wyścigu. Biuro Zawodów i start wyścigu zlokalizowane są na deptaku miejskim wyłączonym z ruchu, w obrębie deptaka umiejscowionych jest dużo ogólnodostępnych miejsc parkingowych w 95% płatnych.

### BIURO ZAWODÓW

(na terenie Zespołu Szkół, ul. Konstytucji 3 Maja 48a)

#### **Sobota 19.08.2023 (dzień przed wyścigiem)**

17.00 – 20.00 - wydawanie numerów startowych, pakietów startowych: pamiątkowych koszulek i upominków od sponsorów.

#### **Niedziela 20.08.2023 (dzień wyścigu)**

7.00 – 7.30 - wydawanie numerów startowych  
od 11.00 - dalsze wydawanie pamiątkowych koszulek i upominków od sponsorów.

**Uwaga!** odbiór nr startowego i pakietu – następuje po okazaniu biletu z QR kodem, który, który został wysłany na adres mailowy podany w zgłoszeniu oraz jest dostępny w zgłoszeniu lub za okazaniem dokumentu ze zdjęciem potwierdzającym tożsamość zawodnika.

### DEPOZYT

Pogoda na górze Śnieżka bywa zmienna, może się zmieniać z minuty na minutę. Skorzystaj więc z depozytu i spakuj „na wszelki wypadek” coś od wiatru i deszczu.

**Rzeczy przyjmujemy wyłącznie w worku wydanym i oznaczonym przez Organizatora.**

Depozyt zbieramy :

17.00-20.00 (sobota) **Zalecamy oddać depozyt w sobotę**

7.00 -7.30 (niedziela)

### START wspólny o godzinie 8.00

na deptaku przy Urzędzie Miasta Karpacza.

Czas startu – to czas brutto, włączany od momentu startu na deptaku, na sygnał „start”

### BUFETY

**Uwaga!** Bufety bez kubeczków - dolewamy napoje do bidonów zawodników

- bufet start - z napojami do napełnienia się lub bidonu przed startem
- bufet na trasie - Strzecha Akademicka ( napoje i owoce)
- bufet meta - Dom Śląski, pod szczytem Śnieżki, po mecie (napoje, owoce, ciastka, bułki)

### LIMIT CZASOWY

na 11,5 km trasy (Dom Śląski) - 2h15min od startu.

Zawodnicy, którzy nie zmieszczą się w limicie (Dom Śląski, 11,5 km trasy), zakończą zawody w miejscu limitu (DNF).

### META NA ŚNIEŻCE - zasady

ze względu na obostrzenia Karkonoskiego Parku Narodowego na samym szczycie Śnieżki zlokalizowana jest tylko meta wyścigu. Po przekroczeniu linii mety każdy uczestnik otrzyma pamiątkowy medal i po chwili odpoczynku musi, uważając na innych uczestników wyścigu jadących do góry oraz turystów, indywidualnie zjechać do strefy uczestników przy Domu Śląskim.

### STREFA UCZESTNIKA PRZY DOMU ŚLĄSKIM

W specjalnie wyznaczonym miejscu przy Domu Śląskim znajduje się bufet meta i depozyt. W strefie zawodnika gromadzą się wszyscy uczestnicy czekając na ostatniego zawodnika.

Po zjeździe ostatniego zawodnika ze szczytu Śnieżki do Domu Śląskiego - rozpocznie się pilotowany zjazd do granic KPN (przy Świątyni Wang).

**Zabrania się indywidualnego zjeżdżania od Domu Śląskiego do Karpacza. Samowolne poruszanie się na trasie od Domu Śląskiego w dół grozi dyskwalifikacją i wysokim mandatem nałożonym przez Straż Parku, która jest obecna na wyścigu.**

**Zabrania się chodzenia poza wyznaczonym obszarem strefy - po roślinach, które są pod ścisłą ochroną**

### DEKORACJE

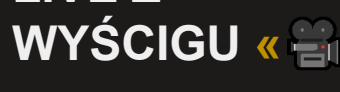
Przewidziane są na godz. 13.00, scena w miasteczku sportowym, Karpacz (deptak).

### DYPLOM

Zapraszamy do biura zawodów, po odbiór indywidualnego dyplomu z wynikiem ukończenia wyścigu.



### LIVE Z WYŚCIGU



W strefie miasteczka sportowego (na deptaku w Karpaczu) na telebimie, wyświetlana będzie transmisja na żywo z wyścigu.

### WYCIĄG NA KOPE



DLA RODZIN I KIBICÓW WYCIĄG CZYNNY BĘDZIE OD 8.00



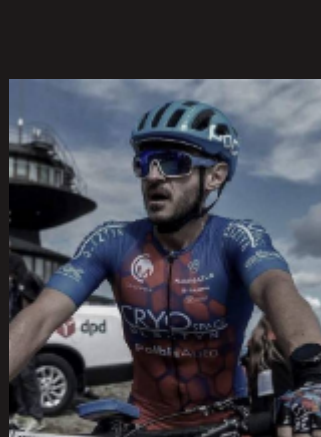
### PROGRAM - SKRÓT

8.00	<b>START WSPÓLNY</b>
8.50	<b>Orientacyjny czas przyjazdu zwycięzcy na metę – Śnieżka 1602 m. n.p.m.</b>
9.00-11.00	<b>BUFET META (Dom Śląski)</b>
11.00	<b>Zjazd pilotowanej kolumny zawodników ze Śnieżki</b>
13.00	<b>DEKORACJE</b>

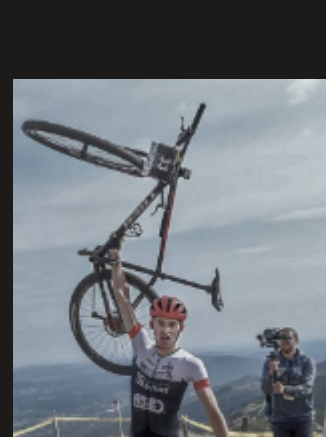


### POPRIEDNIO WYGRALI

Zwycięzcami jesteście Wszyscy ..



**Poczopko Andrzej**



**Derheld Łukasz**

Program

Trasa

News

Sponsorzy



Wysłaliśmy tą informację do Pana(i) na adres {ODBIORCA#ADRES}, ponieważ jest Pan(i) uczestnikiem naszych imprez. Jest to informacja o własnych produktach i usługach.

- Proszę nie odpowiadać na tego maila służy on wyłącznie do celów informacyjnych-